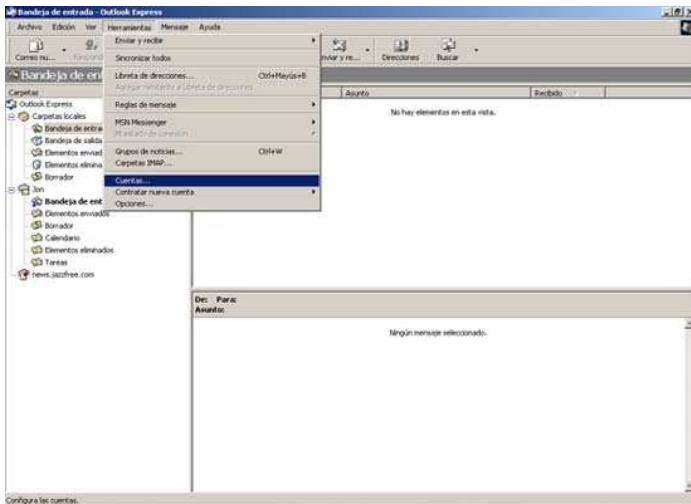
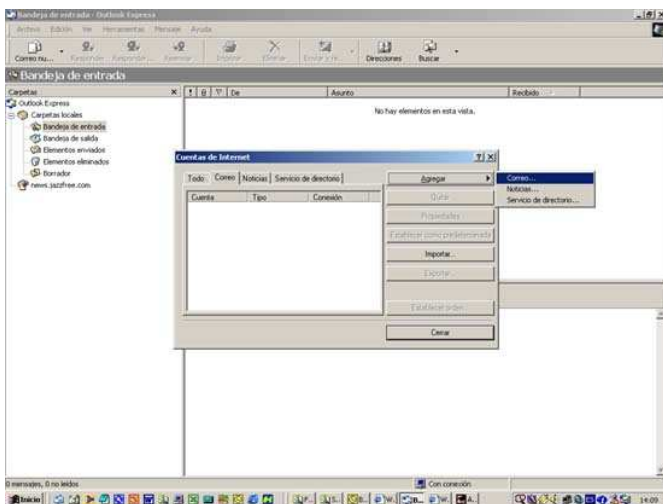


## CONFIGURACIÓN CORREO EN OUTLOOK EXPRESS



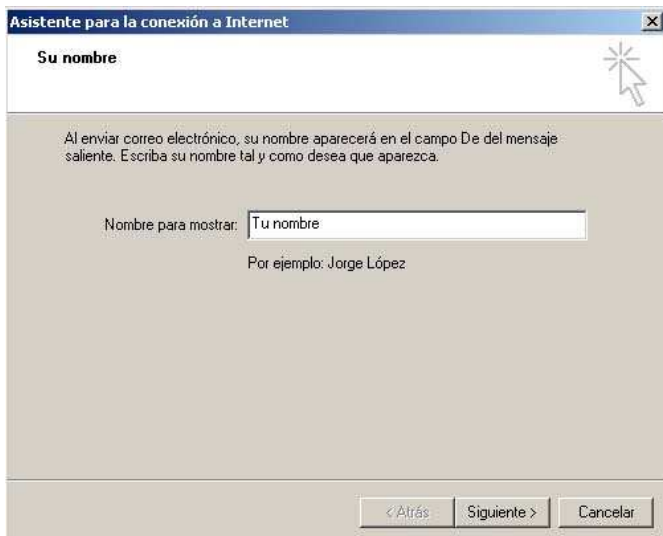
### Paso 1

Ejecuta Outlook Express. Para configurar el correo, hay que seguir unos pasos que nos va indicando un asistente. Si es la primera vez que entras, dirígete al PASO 3. Si no te aparece el asistente, selecciona en el menú "Herramientas" - "Cuentas".



### Paso 2

En la ventana que aparece a continuación, pincha sobre el botón **Agregar** y selecciona la opción **Correo**.



### Paso 3

Aparece la ventana del asistente, que has de rellenar de la siguiente forma: en primer lugar introduce el nombre que será visible cuando se envíe correo. Puede ser tu nombre y apellidos, un sobrenombre, el nombre de la empresa, etc. y pincha en "Siguiete".

Asistente para la conexión a Internet

**Dirección de correo electrónico de Internet**

La dirección de correo electrónico es la dirección que otras personas utilizarán para enviarte mensajes.

Ya dispongo de una dirección de correo electrónico y desearía utilizarla.

Dirección de correo electrónico:

Por ejemplo: alguien@microsoft.com

Deseo contratar una nueva cuenta con:

< Atrás **Siguiente >** Cancelar

#### Paso 4

A continuación marca la primera opción "Ya dispongo de una dirección..." e introduce tu dirección de correo electrónico.

Pulsa en "Siguiente".

Asistente para la conexión a Internet

**Nombre del servidor de correo electrónico**

Mi servidor de correo entrante es:

Servidor de correo entrante (POP3, IMAP o HTTP):

El servidor SMTP se utiliza para el correo saliente.

Servidor de correo saliente (SMTP):

< Atrás **Siguiente >** Cancelar

#### Paso 5

Rellena esta ventana de la siguiente manera:  
- Servidor de correo entrante: **pop.telecallosa.com**  
- Servidor de correo saliente: **smtp.telecallosa.com**

Es muy importante que lo introduzcas tal cual, sin espacios y en minúsculas. Pulsa en "Siguiente".

Asistente para la conexión a Internet

**Inicio de sesión del correo de Internet**

Escriba el nombre de la cuenta y la contraseña que su proveedor de servicios Internet le ha proporcionado.

Nombre de cuenta:

Contraseña:

Recordar contraseña

Si su proveedor de servicios Internet requiere autenticación de contraseña segura (SPA) para tener acceso a su cuenta de correo, active la casilla de verificación "Iniciar sesión usando autenticación de contraseña segura (SPA)".

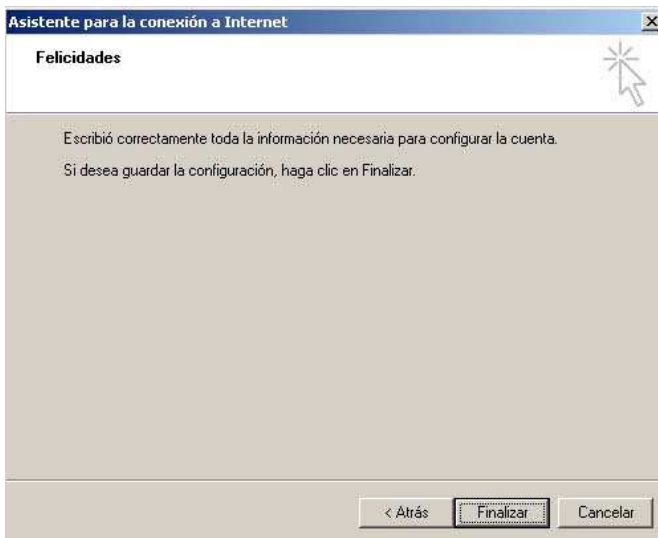
Iniciar sesión usando autenticación de contraseña segura (SPA)

< Atrás **Siguiente >** Cancelar

#### Paso 6

En **Nombre de cuenta** escribiremos nuestra dirección de correo electrónico **nombreusuario\_telecallosa\_com** y la contraseña.

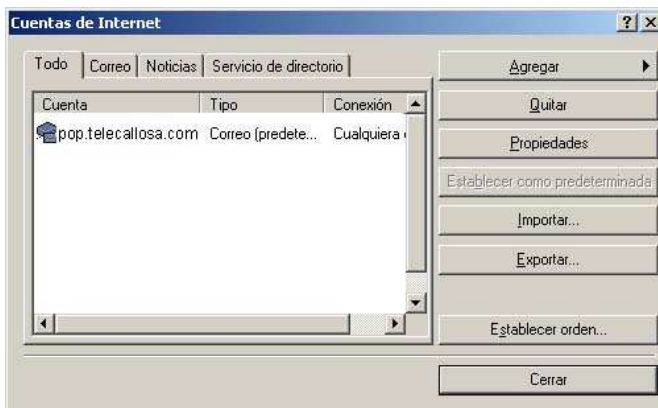
Pulsamos en "Siguiente".



#### Paso 7

Ya has introducido todos los datos necesarios para configurar tu cuenta de correo electrónico.

Simplemente queda pulsar en "Finalizar" y en "Cerrar" para cerrar la ventana de Cuentas.



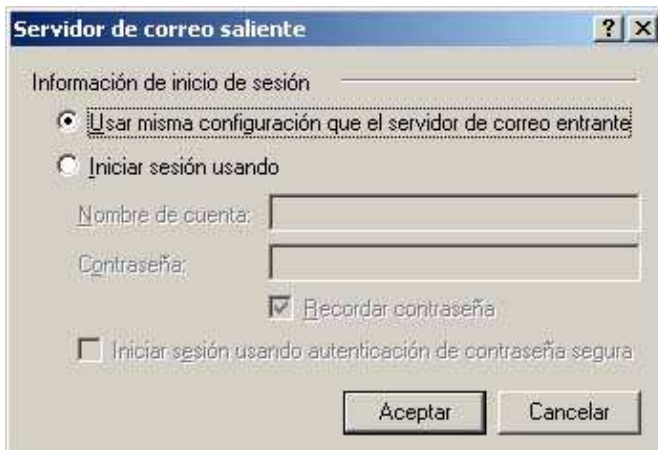
#### Paso 8

Repetimos el paso 1 seleccionado del menú "Herramientas" la opción "Cuentas". Seleccionamos la cuenta que estamos configurando, y pulsamos en el botón "Propiedades".



#### Paso 9

En la siguiente pantalla, seleccionamos la pestaña "Servidores", marcamos la opción "Mi servidor requiere autenticación" y pulsamos en el botón "Configuración".



**Servidor de correo saliente** ? X

Información de inicio de sesión

Usar misma configuración que el servidor de correo entrante

Iniciar sesión usando

Nombre de cuenta:

Contraseña:

Recordar contraseña

Iniciar sesión usando autenticación de contraseña segura

Aceptar Cancelar

#### Paso 10

Por último, en la siguiente pantalla, marca la opción "Usar misma configuración que el servidor de correo entrante". Pula "Aceptar" y tu cuenta queda configurada.